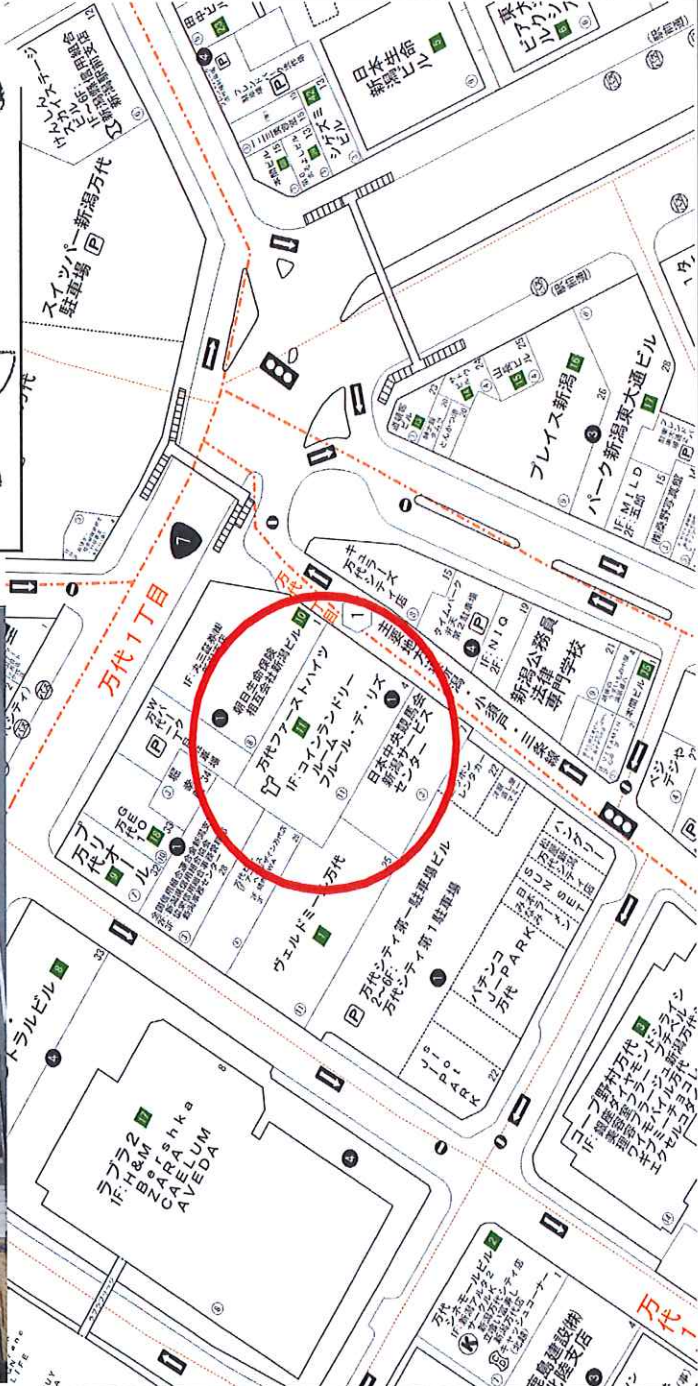
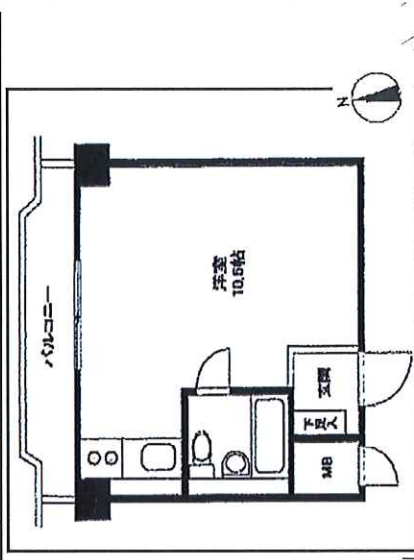


売マンション
(オーナーチェンジ)

1R

270

万円
(税込)



所在名称	新潟市中央区万代1丁目1-4
最寄駅	万代フアーストハイツ 707号室 JR新潟駅 徒歩 約8分
建物	構造 鉄骨鉄筋コンクリート造陸屋根
	所在階/階建 7階 / 11階建
	築年月 昭和54年5月27日新築
	専有面積 (壁芯) 24.12㎡
	バルコニー面積 4.88㎡
間取り	1R(洋室10.6帖)
向き	北東
総戸数	95戸
現況	賃貸中(オーナーチェンジ)
引渡時期	相談
権利	敷地権
土地	都市計画 市街化区域
	用途地域 商業地域
管理	建ぺい率/容積率 80% / 600%
	国土法届出 不要
	管理形態 日勤管理
	管理費/修繕積立金 3,500円 / 4,800円
管理会社	日本ハウズイング(株)
駐車場	空無
設備	都市ガス・公営水道・公共下水
	キッチン・ユニットバス
備考	※準防火地域
	※利回り 14.66%

物件番号 : M151116

社団法人 全日本不動産協会 新潟県知事(4)第4956号



有限会社 ライフテック

〒950-0885 新潟市東区下木戸一丁目4番1号
新潟市東区役所 地下1階

TEL : 025-270-3366

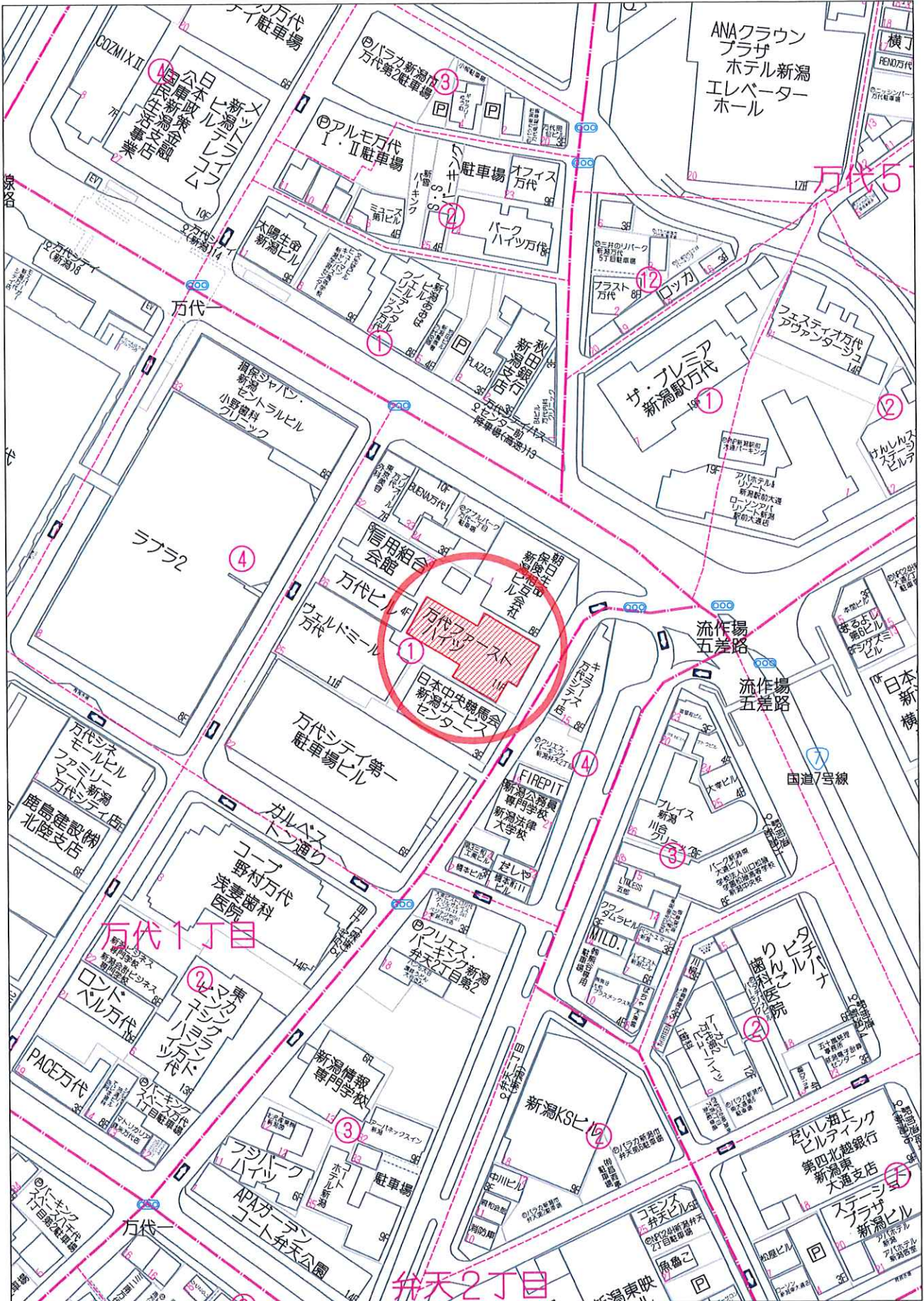
FAX : 025-270-3368

担当 : 高山(090-5400-4884)

取引形態 媒介
手数料 33万円(税込)

情報公開日 令和 年 月 日

* 図面と現況が異なる場合は、現況を優先いたします。



80m

1:1658

代表タイプ平面図

縮尺=約1/80

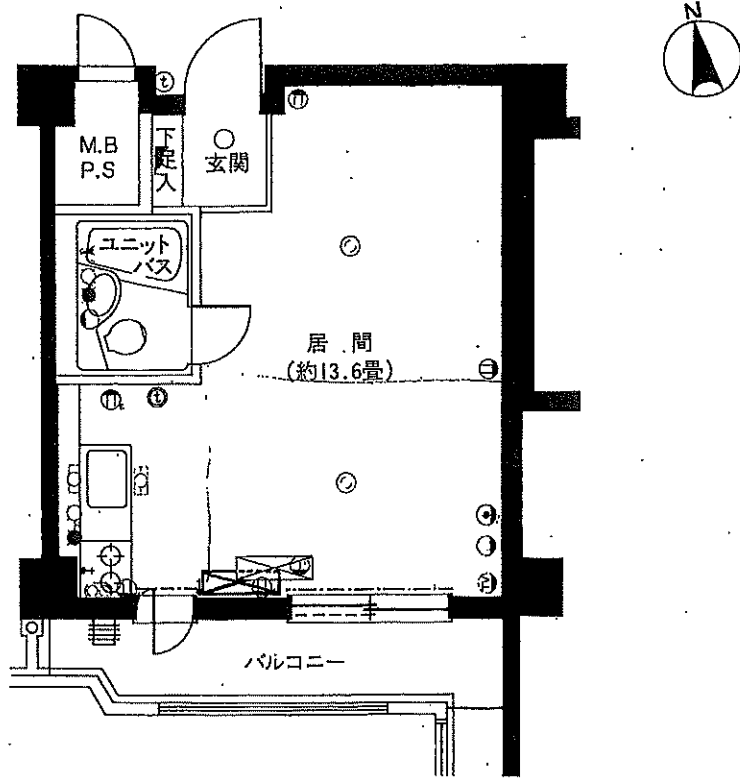
27.72

Aタイプ 1・ROOM(4戸)

住居面積……………27.72㎡

バルコニー面積…… 5.04㎡

※左右対称のAタイプ(4戸)があります。

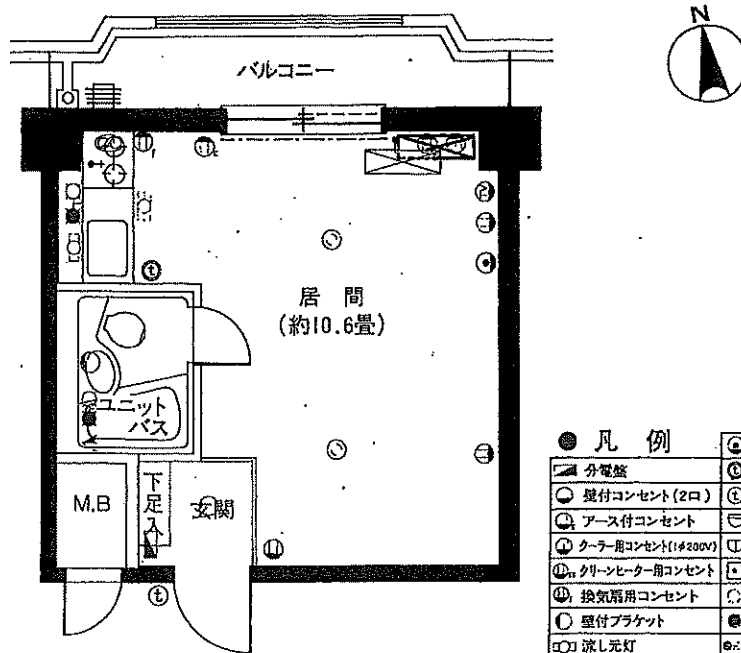


Bタイプ 1・ROOM(10戸)

住居面積……………24.12㎡

バルコニー面積…… 4.88㎡

※左右対称のBタイプ(10戸)があります。



● 凡例	
分電盤	電話アウドレット
壁付コンセント(2口)	インターホン(親)
アース付コンセント	インターホン(子)
クーラー用コンセント(1≠200V)	火災感知器(1階のみ)
クリーンヒーター用コンセント	火災感知器(防水形)
換気扇用コンセント	防犯警報
壁付ブラケット	湯柱
流し元灯	混合栓
蛍光灯	シャワー
自然灯	ガスカラン
シーリング(器具別途)	フード付換気扇
テレビアウドレット	湯沸器
クーラー(点検は設置可能)	
クリーンヒーター(点検は設置可能)	
カーテンレール	

●改良のため、一部変更が生じる場合がありますのでご了承ください。●住居面積の中には、パイプスペースやメーターボックス等の面積が含まれております。